



**CHAMBRE
D'AGRICULTURE**
CHAMPAGNE
ARDENNE



LIBERTÉ • ÉGALITÉ • FRATERNITÉ
RÉPUBLIQUE FRANÇAISE

MINISTÈRE
DE L'AGRICULTURE
ET DE LA PÊCHE

*avec la contribution financière
du compte d'affectation spéciale
"Développement agricole et rural"*

COREDEF

**Comité d'Orientation Recherche-
Développement-Formation**

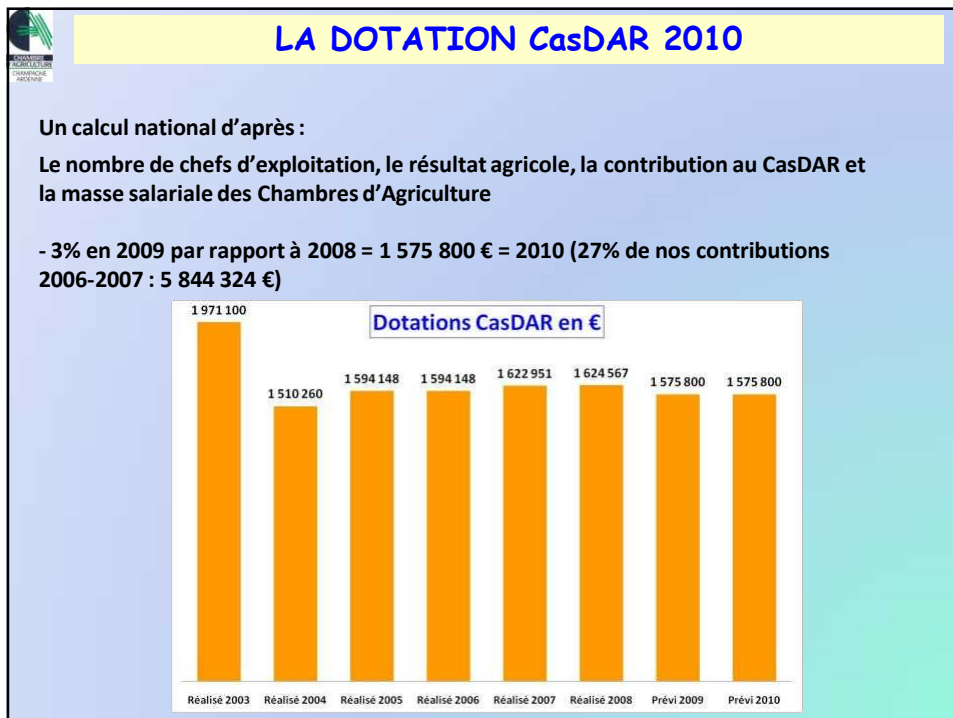
CasDAR Prévisionnel 2010

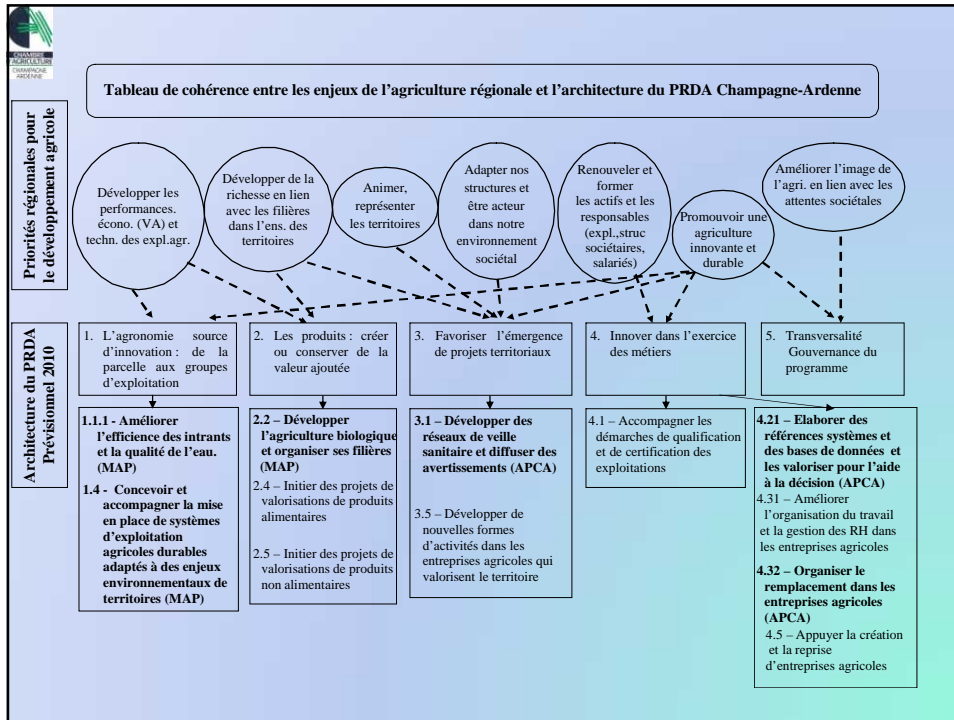
La mutualisation des Chambres d'Agriculture

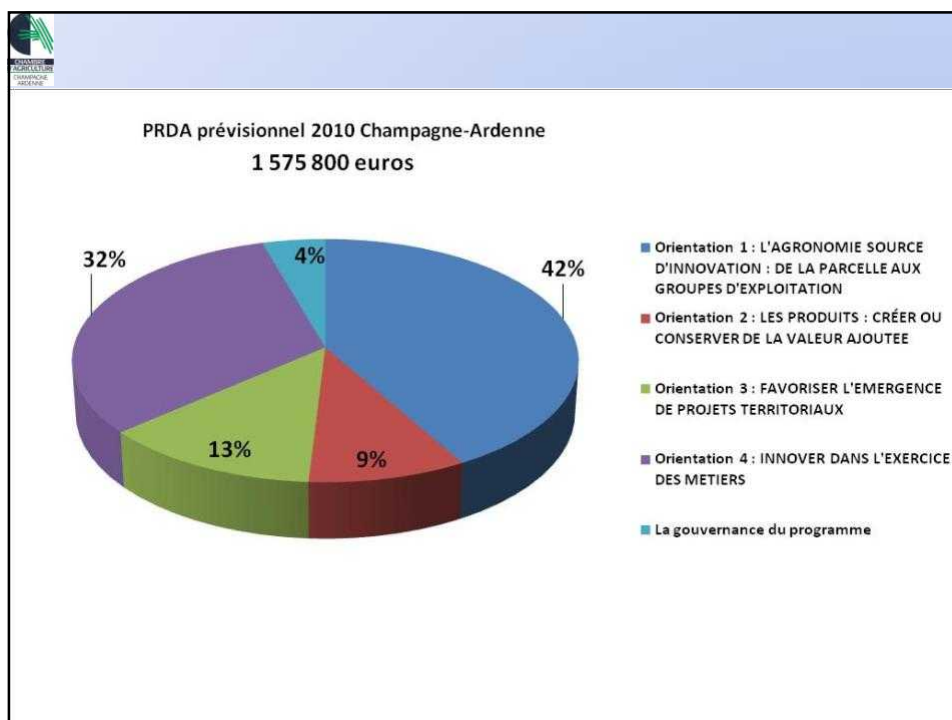
Les Services de Remplacement

Par Benoît DENISART, Attaché de Direction

27 Octobre 2009









PROGRAMME RÉGIONAL DE DÉVELOPPEMENT AGRICOLE
Proposition de répartition prévisionnelle Cas DAR 2010

PREVISIONNEL Cas DAR 2010 REGION CHAMPAGNE-ARDENNE	Nb ETP	coût en €	Cas DAR en €
Département des Ardennes	11,62	734 667	283 906
Département de l'Aube	10,52	700 811	309 152
Département de la Marne	24,25	2 000 988	534 628
Département de la Haute-Marne	10,58	809 664	289 742
CRA	3,4	243 076	158 372
TOTAL REGIONAL	60,37	4 489 206	1 575 800
Rappel 2009	63,33	4 843 600	1 575 800

 PROGRAMME RÉGIONAL DE DÉVELOPPEMENT AGRICOLE Proposition de répartition prévisionnelle Cas DAR 2010			
PREVISIONNEL Cas DAR 2010 REGION CHAMPAGNE-ARDENNE Répartition par organisme	Nb ETP	coût en €	Cas DAR en €
CDA08	11,20	636 432	258 357
CDA10	9,77	644 280	292 146
CDA51	23,58	1 894 771	518 682
CDA52	9,91	743 250	280 023
CRA	3,40	243 076	158 372
Service Remplacement 08	0,42	98 235	25 549
Service Remplacement 10	0,75	56 531	17 006
Service Remplacement 51	0,67	106 217	15 946
Service Remplacement 52	0,67	66 414	9 719
TOTAL REGIONAL	60,37	4 489 206	1 575 800

 Gouvernance : 1 pilote régional par action		
Actions et opérations de développement	Pilote de l'action	Structure de rattachement du pilote
Opération 1.1.1. Améliorer l'efficience des intrants et la qualité de l'eau	Cécile DECHAUX	CA 52
Action 1.4. Concevoir et accompagner la mise en œuvre de systèmes de production et d'exploitations agricoles durables adaptés à des enjeux environnementaux de territoires	Luc MATHYS	CA 51
Action 2.2. Développer l'agriculture biologique et organiser ses filières	Claire VANHEE	CA 51
Action 2.4. Initier des projets de valorisation de produits alimentaires	Gratienne CONIL	CA 52
Action 2.5. Initier des projets de valorisation de produits non alimentaires	Benoît DENISART	CRA
Action 3.1. Développer des réseaux de veille sanitaire et diffuser des avertissements	En recrutement	CRA
Action 3.5. Développer des nouvelles formes d'activité dans les entreprises agricoles qui valorisent le territoire	Claude GERARD	CA 08
Action 4.1. Accompagner les démarches de qualification et de certification des exploitations	Gérard CATTIN	CA 51
Opération 4.2.1. Elaborer des références systèmes et des bases de données pour l'aide à la décision	Guillaume HEYMAN	CRA
Opération 4.3.1. Améliorer l'organisation du travail et la gestion des ressources humaines dans les entreprises agricoles	Jean-Michel ECOCHARD	CA 10
Opération 4.3.2. Organiser le remplacement dans les entreprises agricoles	Nathalie WAXWEILER	SR 51
Action 4.5. Appuyer la création et la reprise d'entreprises agricoles	Jean-Claude LEHALLIER	CA 10
Gouvernance du programme	Benoît DENISART	CRA



EVALUATIONS

3 programmées en 2011 – 2012 – 2013

2011 : services de remplacement

2012 : efficience des intrants et qualité de l'eau


2013 : avertissements agricoles



6 PRIORITES A ENJEU NATIONAL en 2010

3 définies par le MAP


- **L'agriculture biologique**
3,98 ETP – Coût de 252 567 € - 70 000 € de CasDAR
(4% enveloppe)
- **L'efficience des intrants**
16,56 ETP – Coût de 1 279 318 € - 533 296 € de CasDAR
(34% enveloppe)
- **Des systèmes d'exploitation adaptés à des enjeux environnementaux**
10,54 ETP – Coût de 764 205 € - 125 500 € de CasDAR
(8% enveloppe)



6 PRIORITES A ENJEU NATIONAL en 2010

3 définies par l'APCA

- **Les avertissements agricoles**
1,18 ETP – Coût de 82 150 € - 19 350 € de CasDAR
(1% enveloppe)
- **Les références systèmes**
13,45 ETP – Coût de 915 110 € - 351 362 € de CasDAR
(22% enveloppe)
- **Le remplacement**
2,51 ETP – Coût de 327 397 € - 68 220 € de CasDAR
(4% enveloppe)



6 PRIORITES A ENJEU NATIONAL

2010 :

48,22 ETP (80% des ETP fléchés, 75% en 2009)

Coût : 3 620 747 € (80% du coût, 77% en 2009)

**CasDAR : 1 167 728 € (74% de l'enveloppe,
70% en 2009)**



Merci de votre attention.



Plus d'info : **www.champagric.fr**