

### Etat des lieux quantitatif

**- Des producteurs fermiers peu nombreux**

La Champagne-Ardenne compte actuellement **492** producteurs fermiers (1 producteur pour 2 722 habitants). A titre de comparaison la région Rhône-Alpes en dénombre **7 000** (1 producteur pour 806 habitants).

**- Inégale répartition entre département**

Département	Nombre de producteurs fermiers
Aube	<b>175</b> (un producteur pour 1 711 habitants)
Ardennes	<b>117</b> (un producteur pour 2 449 habitants)
Marne	<b>111</b> (un producteur pour 5 104 habitants)
Haute-Marne	<b>89</b> (un producteur pour 2 095 habitants)

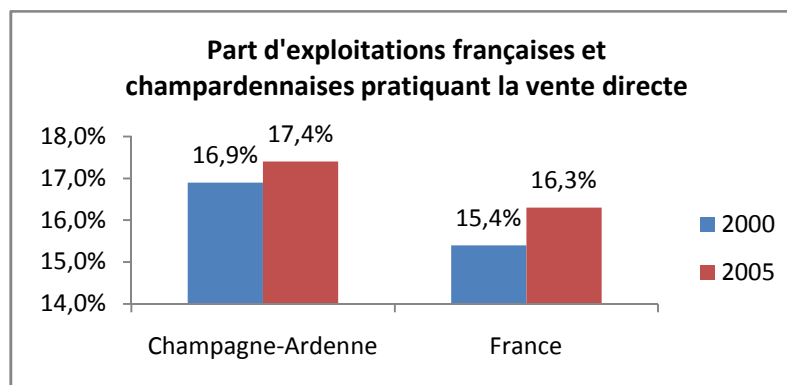
(D'après listing de la Chambre Régionale d'Agriculture de Champagne-Ardenne, 2008)

**- Regroupement de l'offre autour des grandes agglomérations**

A l'exception tout de même des agglomérations d'Eprenay, Reims, Saint-Dizier et de la pointe Nord des Ardennes.

**- Léger engouement pour la vente directe depuis les années 2000**

Il n'existe pas de donnée permettant d'étudier l'évolution du nombre de producteurs fermiers régionaux dans le temps. Cette étude est par contre réalisable pour la pratique de la vente directe (ce type de vente étant le premier mode de distribution des produits fermiers) (CERD, 2007).



(AGRESTE, 2005)

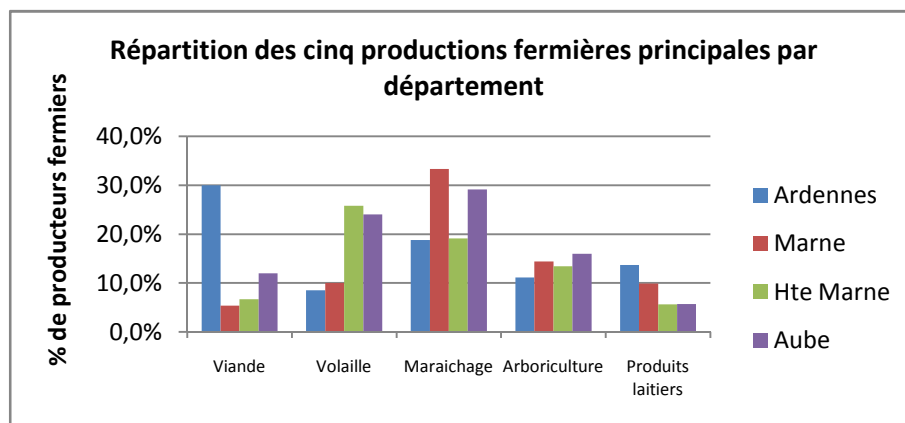
Ce regain d'intérêt pour la vente directe illustre une volonté de contact entre producteurs et consommateurs, mais correspond aussi à une véritable demande en produits authentiques et locaux de la part des acheteurs (BEGUIN, 2003).

### Etat des lieux qualitatif

**- 5 productions fermières principales en Champagne-Ardenne :**

**Maraîchage** (26% des producteurs fermiers), **aviculture** (17%), **arboriculture** (14%), **élevage** (13,8%), **production laitière** (8%).

- *Des départements aux orientations agricoles quelquefois très spécifiques et dont l'implication vis-à-vis de la production fermière diffère*



(D'après listing de la chambre régionale d'agriculture, 2008)

- **Département des Ardennes** : tourné vers l'élevage (**59%** des exploitations), dynamique en matière de promotion des produits fermiers (instigateur des marchés paysans, festivals à la ferme, rando-ferme...).

*Ne disposant ni de l'appellation champagne ni de grandes plaines céréalières, les agriculteurs ardennais éprouvent la nécessité de se diversifier.*

- **Département de la Marne** : orienté vers les grandes cultures et la viticulture (**95%** des exploitations à elles deux), élevage anecdotique (**3,5%**). Moins dynamique en matière de production fermière (*CHAMBRE D'AGRICULTURE DE LA MARNE, 2008*), il ne compte qu'un producteur pour 5 000 habitants.

*Capitale du champagne, grand producteur de céréales et de betteraves, la Marne est largement orientée vers les productions végétales. Grâce à la rentabilité de ces activités, bon nombre d'agriculteurs marnais disposent de revenus confortables et ne ressentent pas le besoin de se diversifier.*

- **Département de l'Aube** : sensiblement les mêmes orientations agricoles que la Marne. Près de 84% des exploitations pratiquent la culture et la viticulture (*CHAMBRE D'AGRICULTURE DE L'AUBE, 2007*).

*1<sup>er</sup> producteur européen de chanvre, 2<sup>ème</sup> producteur de champagne et grand céréalier, l'Aube, tout comme la Marne, n'est pas un territoire où la diversification est une priorité. Il est néanmoins le département qui compte le plus de producteurs fermiers.*

- **Département de la Haute-Marne** : partagé entre élevage (**35%** des exploitations) et cultures (**38%**) (*BATES, 2008*). Pénurie de plus en plus forte en produits frais fermiers (laitiers et carnés), liée notamment au déclin démographique du département qui pousse les agriculteurs à s'installer dans les régions voisines, où la demande est plus forte (ex: Côte d'Or)

*La Haute-Marne peut être qualifiée de département « tampon », accordant plus d'importance à la diversification que les territoires marnais et aubois, mais dont le dynamisme et l'implication vis-à-vis de la production fermière est plus faible que dans les Ardennes, du fait de la fuite de la population.*