



## Nouveau programme, nouvelle équipe, nouveau fonctionnement

**JUILLET 2007**

### Un nouveau programme...

La technique et l'expérimentation doivent rester au cœur de nos préoccupations afin de maintenir notre compétitivité, nos performances et préserver notre légitimité.

Pour répondre à ce besoin mais également aux préoccupations environnementales actuelles, L'AFLHORCA a choisi de se recentrer sur la base historique de son fonctionnement : **les expérimentations délocalisées chez les producteurs pilotées par les adhérents et coordonnées par l'AFHLORCA.**

Ces expérimentations porteront sur différentes thématiques autour d'un axe central :

**Améliorer la compétitivité des productions légumières en réduisant l'impact des pratiques agricoles sur l'environnement. »**

| Thématiques et productions concernées   | Budget technique prévisionnel (k€/an) |
|---|---------------------------------------|
| → <b>Variétés et tolérance au stress hydrique</b><br><i>Carotte, concombre, oignon, pomme de terre, tomate</i>                                      | 70,0                                  |
| → <b>Travail du sol simplifié</b><br><i>Oignon, pomme de terre</i>  | 22,5                                  |
| → <b>Désherbage</b> : comparaison techniques alternatives / lutte chimique<br><i>Carotte, céleri, oignon, pomme de terre</i>                        | 34,2                                  |
| → <b>Défanage</b> : impact de la diminution de matière active apportée<br><i>Pomme de terre</i>   | 20,4                                  |
| → <b>Fertilisation</b> : mode d'apport et impact sur l'environnement<br><i>Pomme de terre</i>   | 28,0                                  |
| → <b>Qualité de la production</b> : recherche de solutions variétales ou culturales aux parasites de présentation<br><i>Carotte, pomme de terre</i> | 25,2                                  |
| → <b>Facteurs de production</b> les plus influents sur la préservation de l'environnement<br><i>Truffe</i>  | 14,4                                  |
| → <b>Biotisation</b> , en partenariat avec l'INRA<br><i>Concombre, fraise, framboise, oignon, pomme de terre, truffe</i>                            | 39,5                                  |

### Des financements dès 2007

Lors de la dernière réunion qui s'est tenue à la DRAF le 9 juillet 2007, les financeurs publics se sont prononcés pour d'éventuels financements des programmes dès 2007 :

- Agence de l'Eau : 10 000 €
- DIREN : 10 000 €
- Conseil Régional de Champagne-Ardenne : 50 000 €
- FEADER : 26 000 €
- Chambre Régionale d'Agriculture de Champagne-Ardenne : 26 000 €

Pour 2008 et les années suivantes, les financements publics seront négociés lors d'une réunion de concertation en fin d'automne de l'année qui précède la mise en place des essais.

## Une nouvelle équipe...

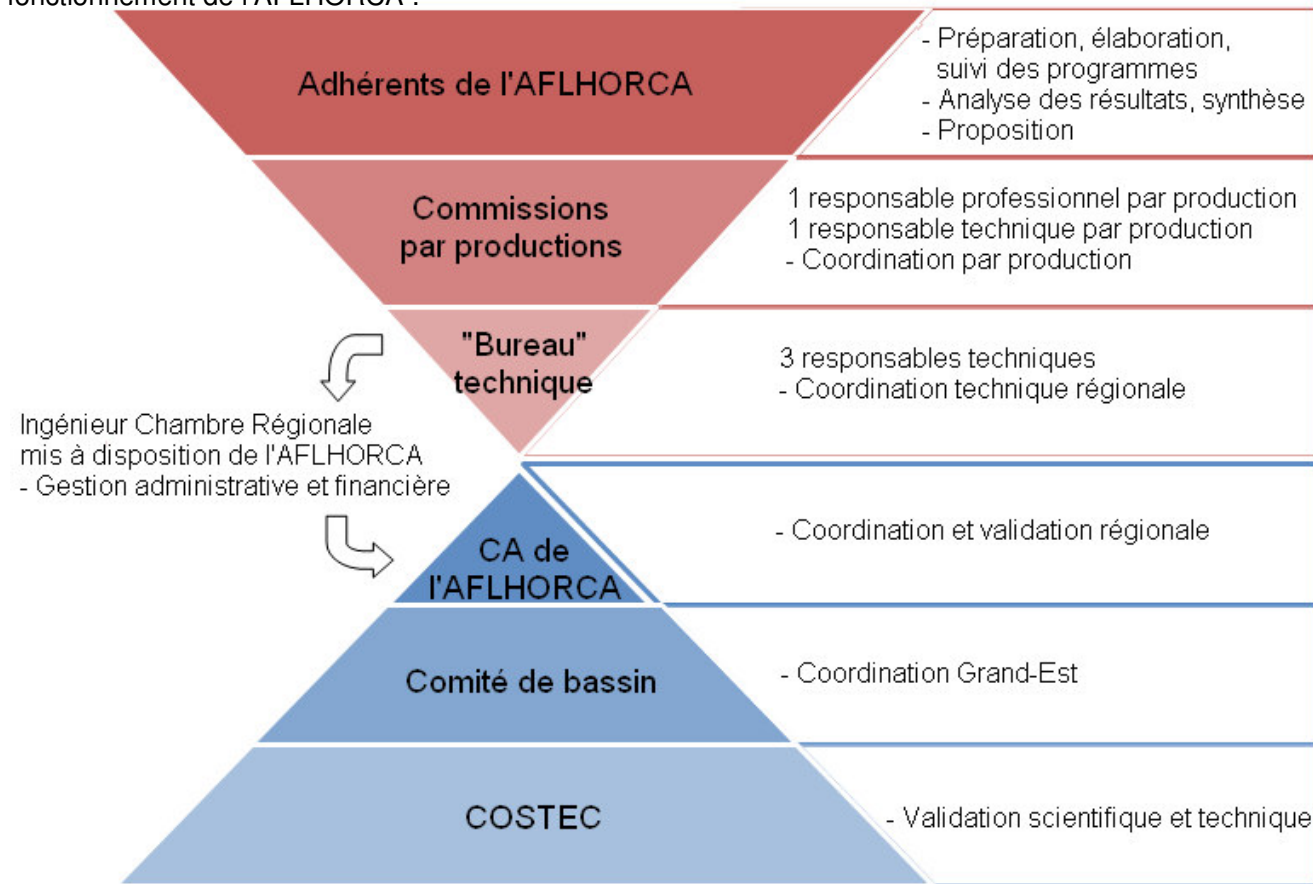
Le Conseil d'Administration de l'AFLHORCA a été renouvelé pour moitié lors de l'Assemblée Générale du 14 juin 2007. Ce nouveau Conseil d'Administration a ensuite procédé à l'élection du Bureau.

### Composition du Conseil d'Administration

| Organisme                         | Représenté par             |                              |
|-----------------------------------|----------------------------|------------------------------|
| <b>ATTPDA</b>                     | <b>Marcel CEUNEBROUCKE</b> | <b><i>Vice-président</i></b> |
| <b>CEAFL-ESTIFEL</b>              | <b>Benoit GILLE</b>        | <b><i>Secrétaire</i></b>     |
| Chambre Régionale d'Agriculture   | Jean NOTAT                 |                              |
| <b>CASAY</b>                      | <b>Patrick MARCHAL</b>     | <b><i>Trésorier</i></b>      |
| FDGEDA – CDA 10                   | Philippe VALLOIS           |                              |
| <b>FDGEDA- CDA 51</b>             | <b>Eric HUBSCHER</b>       | <b><i>Président</i></b>      |
| CETA 51                           | Stéphane DUMONT            |                              |
| FREDONCA                          | Jacky ROBIN                |                              |
| Pom'Alliance                      | Christian MONDET           |                              |
| ITCE Champagne-Ardenne            | Marc YVERNEAU              |                              |
| Association Irrigants 08 - CDA 08 | Patrick BEAUDOIN           |                              |
| CETA de Romilly                   | Antoine JOLY               |                              |

## Un nouveau fonctionnement...

Le Conseil d'Administration du 25 juin 2007 a permis de dégager des pistes de réflexions pour un nouveau fonctionnement de l'AFLHORCA :



**Contact** : AFLHORCA – Chambre Régionale d'Agriculture – Complexe agricole du Mont Bernard  
 51 000 Châlons-en-Champagne – Tel : 03 26 65 58 14 – Fax : 03 26 66 87 15  
[afhorca@orange.fr](mailto:afhorca@orange.fr)